



# La mémoire maritime en action

## La Petite Plaisance

aammmlr.com

# P.P.L.com

Bulletin d'information sur les activités des chantiers en cours destiné aux passionnés des Mercredi de la P.P.L

Édition du Mercredi 09 Janvier 2019

N° 71



Avant



Emplacement  
pour les vélos



Après

La période des vœux est toujours propice aux bonnes résolutions, et surprises... Pour La Petite Plaisance, le père Noël (Michel) nous a aidé à installer notre vestiaire à coté des sanitaires; le tout sur moquette pour le plus grand plaisir de nos membres actifs du Mercredi après-midi. Dans la foulée nous avons déplacé la poubelle au centre de l'atelier pour ménager un espace libre, ou garer les vélos.



La mémoire maritime en action  
La Petite Plaisance

aammfr.com

P.P.L.com

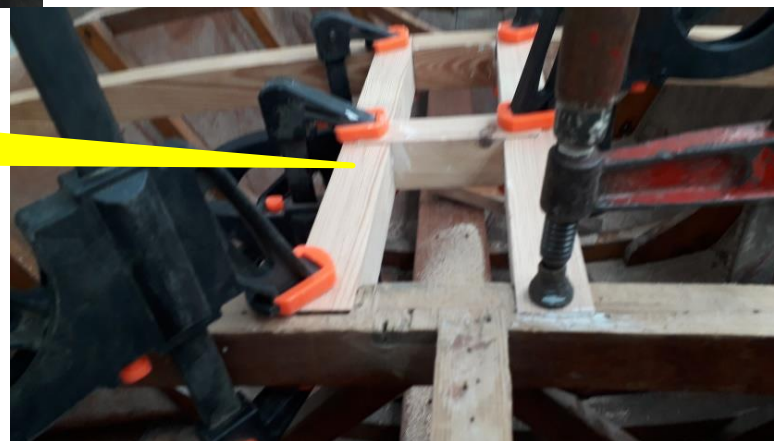
Mercredi 09 Janvier 2019



### Le chantier Star;

avance bien, réfection des couples  
remise en état de l'étambrai de mat sont en cours d'assemblage  
par Benoit, Jacques et Jean Marie, tandis que Marc, Olivier  
et Jean Michel, s'affairent sur le rail d'écoute  
de grand voile qui a besoin d'un sérieux décapage et reprofilage.

Détail de l'étambrai  
de mat en cours  
d'assemblage





La mémoire maritime en action  
La Petite Plaisance

aammlr.com

P.P.L.com

Mercredi 09 Janvier 2019



Détail de la souche  
du puit de dérive en  
cours d'assemblage

### Chantier Simplet;

l'embase du puit de dérive a été reprofilée avec de la résine polyester pour y implanter les gougeons de fixation. Maintenant l'équipe se concentre sur la pose de la souche qui sera solidarisée avec le nouveau puit de dérive.





La mémoire maritime en action  
La Petite Plaisance

aammlr.com

P.P.L.com

Mercredi 09 Janvier 2019



#### Le chantier Cavale;

a bien progressé sous l'impulsion de Denis, qui à appliqué l'enduit polyester sur l'ensemble du tissu de verre préalablement posé par Michel. Une première couche d'enduit polyester a également été appliquée sur le joint tissu de verre / bois pour assurer une bonne étanchéité au niveau ligne d'eau.

Une fois encore on déménage l'ensemble des bateaux pour ménager un passage fenwick afin de permettre le passage aux réserves du Musée.

Côté positif on en profite pour nettoyer l'atelier dans la bonne humeur.





La mémoire maritime en action  
La Petite Plaisance

aammlr.com

P.P.L.com

Mercredi 09 Janvier 2019



### Le Chantier Flibustier;

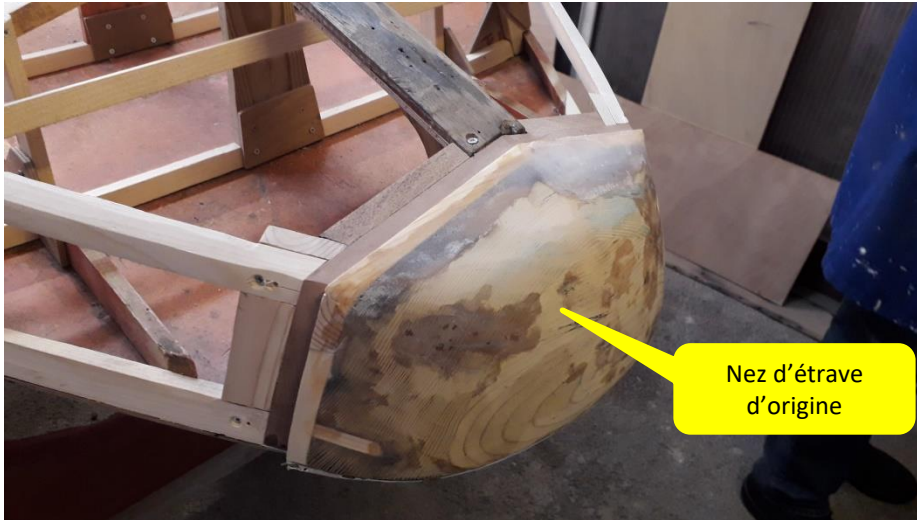
Progresse bien par rapport au planning, pendant que Marie Noëlle et Jean Louis terminent les derniers ponçages intérieurs avant vernissage, Dany imprègne le panneau de pont mis en forme par Michel (voir détail ci-dessous) et passe la première couche de peinture satinée sur le pontage avant.



Traits de scie dans la partie longitudinale pour faciliter la tonture du panneau de pont

Détail de la mise en forme du panneau de pont il suffit de mouiller le bois pour qu'il garde la courbure





Nez d'étrave  
d'origine



Quille d'origine  
renforcée

### Le Chantier Moth Haag;

est bien avancé toutes les membrures et varangues sont montés « à blanc » en attendant une température idéale pour effectuer les collages et assemblages avec vis inox . Jean et Christian solidarisent le pontage avec les membrures. La pièce de bois du nez d'étrave est d'origine, ainsi que la quille reconsolidée.



Puit de dérive



La mémoire maritime en action  
La Petite Plaisance

aammlr.com

**P.P.L.com**

Mercredi 09 Janvier 2019



P.P.L .Com vous propose un GRAND JEUX CONCOURS retrouvez les propriétaires de ces indices:

A QUI SONT CES MAINS D EXPERTS ?

Premier prix : un Mercredi après-midi à la P.P.L ponçage de la cavale.

Réponse dans le numéro 72 de P.P.L .Com !